

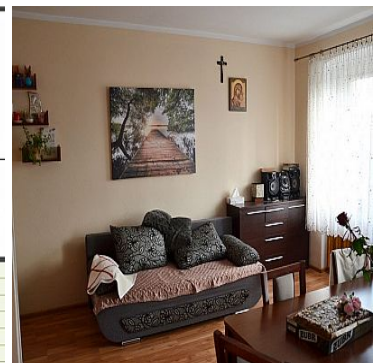
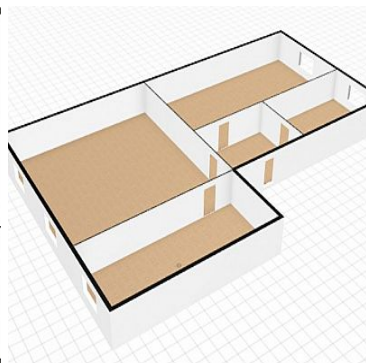
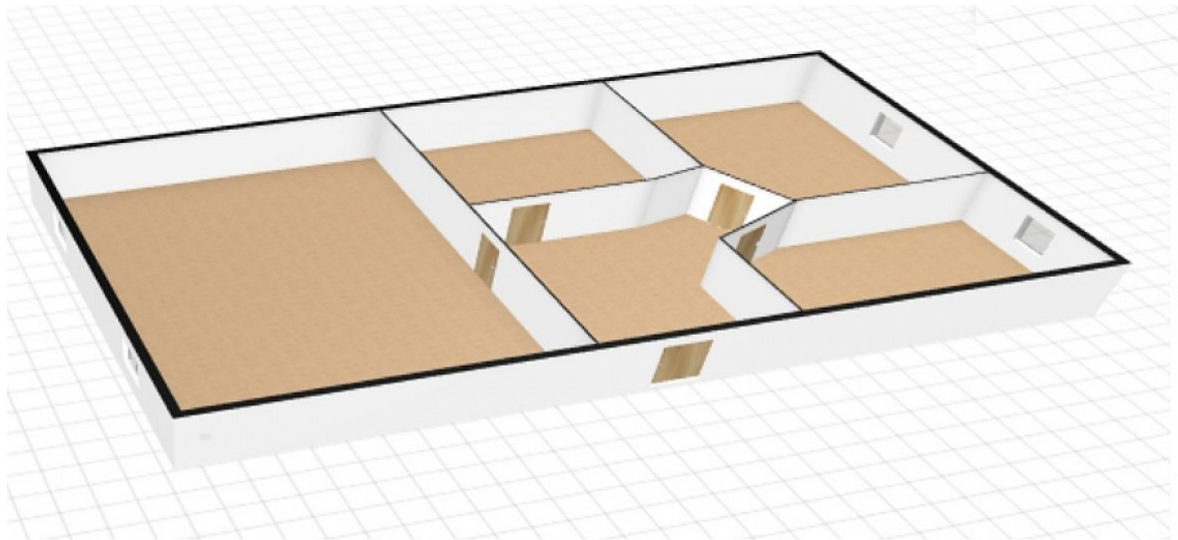


## MIESZKANIE NA SPRZEDAŻ

pow. całkowita: 130,00 m<sup>2</sup>, pow. działki: 650,00 m<sup>2</sup>,

Legnica

Cena **399 000** zł



Legnica ul. Pątnowska.

½ udziału w zabudowanej działce w skład czego wchodzi.

Połowa budynku wraz z działką, pomieszczeniem gospodarczym oraz garażem.

Działka na której posadowiona jest nieruchomość to powierzchnia 650 m, z czego 300 m to działka zielona z ogródkiem oraz zadrzewieniem.

½ udziału w budynku w skład czego wchodzi pakiet 3 mieszkań:

- parter: mieszkanie 2 pokoje, kuchnia, łazienka, przedpokój o powierzchni 52,3 mkw.



DYJM NIERUCHOMOŚCI

DEVELOP YOURSELF JAROSŁAW MACIEJEWSKI

DYJM Nieruchomości

Senatorska 68/74

+48 782 138 660

dyjm.nieruchomosci@gmail.com

- I piętro: mieszkanie 2 pokoje, kuchnia, łazienka, przedpokój o powierzchni 41,46 mkw.
- II piętro mieszkanie sypialnia, otwarty salon z aneksem kuchennym, łazienka o powierzchni 34,31 mkw.

Łącznie ok 130 mkw powierzchni użytkowej.

Przynależności: udział budynku obejmuje mieszkania, połowę strychu oraz piwnicy w której znajduje się kotłownia ( jeden piec wszystko palny zasila wszystkie mieszkania), wspólna klatka schodowa gdzie w budynku jest łącznie 6 mieszkań. Każde posiada odrębne wejście z klatki schodowej.

Udział działki obejmuje podwórkę jako parking, garaż, pomieszczenie gospodarcze, działkę zieloną z ogródkiem oraz zadrzewieniem.

Media: każde mieszkanie ma osobno wodomierze oraz liczniki pądu. Przyłącze gazu jest przy budynku, dzięki czemu istnieje możliwość przyłączenia do mieszkań oraz wykonania odrębnego ogrzewania gazowego w każdym mieszkaniu.

Budynek: dach pokryty dachówką "karpiówką", klatka schodowa czysta, zadbane, elewacja zadbane.

W mieszkaniach były przeprowadzane remonty, co jest częściowo widoczne na zdjęciach.

Więcej informacji udzielę telefonicznie, mailowo oraz na miejscu w razie poważniejszego zainteresowania.

Cena do negocjacji.

Jarek

782 138 660



DYJM NIERUCHOMOŚCI

DEVELOP YOURSELF JAROSŁAW MACIEJEWSKI

DYJM Nieruchomości

Senatorska 68/74

+48 782 138 660

dyjm.nieruchomosci@gmail.com

Symbol	<b>10/DJM/OMS</b>	Cena	<b>399 000, 00 PLN</b>
Województwo	<b>DOLNOŚLĄSKIE</b>	Powiat	<b>Legnica</b>
Gmina	<b>Legnica</b>	Rozkład mieszkania	<b>DWUSTRONNE</b>
Stan budynku	<b>DOBRY</b>	Rodzaj nieruchomości	<b>MIESZKANIE</b>
Rodzaj transakcji	<b>SPRZEDAŻ</b>	Status	<b>AKTUALNA</b>
Rodzaj rynku	<b>WTÓRNY</b>	Kraj	<b>POLSKA</b>
Powierzchnia całkowita	<b>130, 00 m<sup>2</sup></b>	Miejscowość	<b>Legnica</b>
Kod pocztowy	<b>59-220</b>	Powierzchnia działki	<b>650, 00 m<sup>2</sup></b>
Kształt działki	<b>PROSTOKĄT</b>	Ulica	<b>Pątnowska</b>
Powierzchnia użytkowa	<b>130, 00 m<sup>2</sup></b>	Rodzaj mieszkania	<b>KOMPLEKS MIESZKAŃ</b>
Rodzaj budynku	<b>DOM</b>	Standard	<b>DOBRY</b>
Liczba łazienek	<b>3</b>	Droga dojazdowa	<b>CICHA ULICA</b>
Piętro	<b>1</b>	Ilość pięter [wliczając parter]	<b>2</b>
Ilość poziomów	<b>1</b>	Umeblowanie	<b>CZĘŚCIOWE</b>
Źródło c.w.	<b>PIEC WĘGLOWY</b>	Ogrzewanie	<b>C.O. WĘGLOWE</b>
Podpiwniczenie /piwnica	<b>PODPIWNICZONY</b>	Rodzaj kanalizacji	<b>MIEJSKA</b>
Źródło wody	<b>WODA MIEJSKA</b>	Uciążliwość okolicy	<b>CICHE</b>
Pokrycie dachu	<b>DACHÓWKA CEMENTOWA</b>	Poddasze	<b>NIEUŻYTKOWE</b>
Czy jest KW	<b>1</b>		



DYJM NIERUCHOMOŚCI

DEVELOP YOURSELF JAROSŁAW MACIEJEWSKI

DYJM Nieruchomości

Senatorska 68/74

+48 782 138 660

dyjm.nieruchomosci@gmail.com



Jarosław Maciejewski

782 138 660

dyjm.nieruchomosci@gmail.com

Więcej ofert na stronie **[www.dyjm.nieruchomosci.pl](http://www.dyjm.nieruchomosci.pl)**